

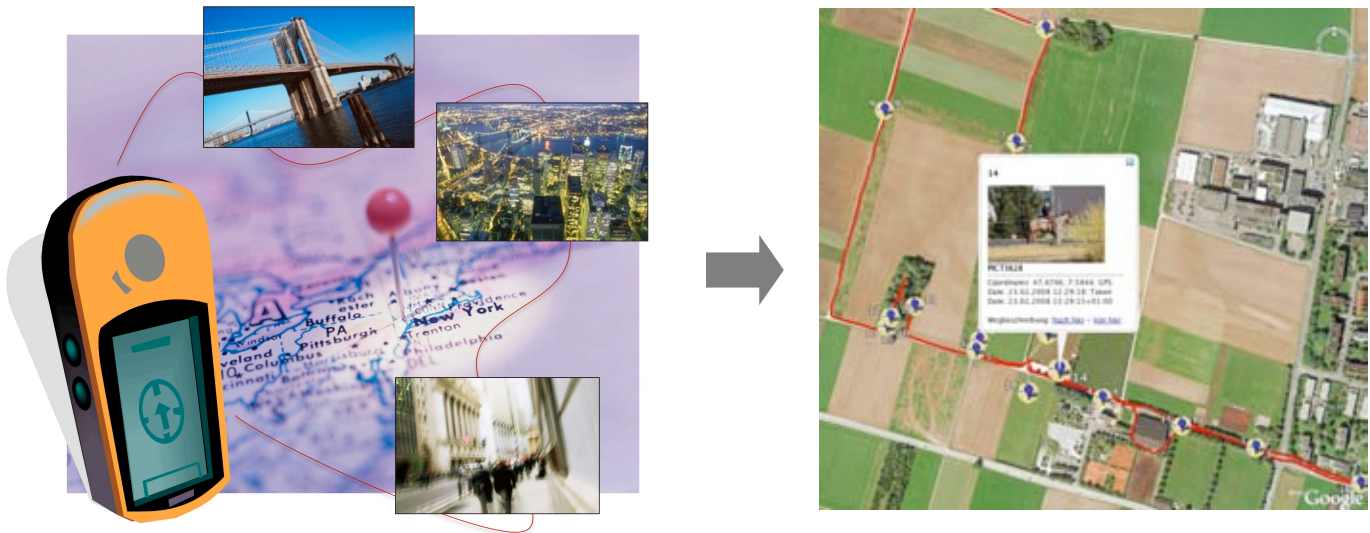
Departement Informatik - Universität Basel

Schnitzeljagd mit mobilen Geräten und Einbezug von Geodiensten.

Hinterlassen Sie Spuren !

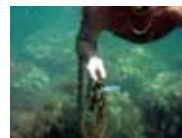
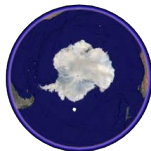
<http://roadshow.epistemis.com>

Durch eine Teilnahme an der Schnitzeljagd werden Ihre Spuren im Umfeld des Gymnasiums Münchenstein mit Fotos von Ihrem Rundgang im Internet publiziert.



GPS-Schnitzeljagd (Geocaching)

Eine GPS-Schnitzeljagd ist eine elektronische Schatzsuche. Die Verstecke („Geocaches“, kurz „Caches“) werden anhand geographischer Koordinaten im Internet veröffentlicht und können anschliessend mit Hilfe eines GPS-Empfängers gesucht werden.



Verknüpfungsdienste (Mashups)

Das Zusammenfügen von mehreren Informationsquellen aus dem Internet wird als Mashup bezeichnet. Verschiedene Mashups verknüpfen Objekt- mit Karteninformationen. So lassen sich z. B. bei <http://www.swisstrains.ch/> die Zugpositionen beobachten.

